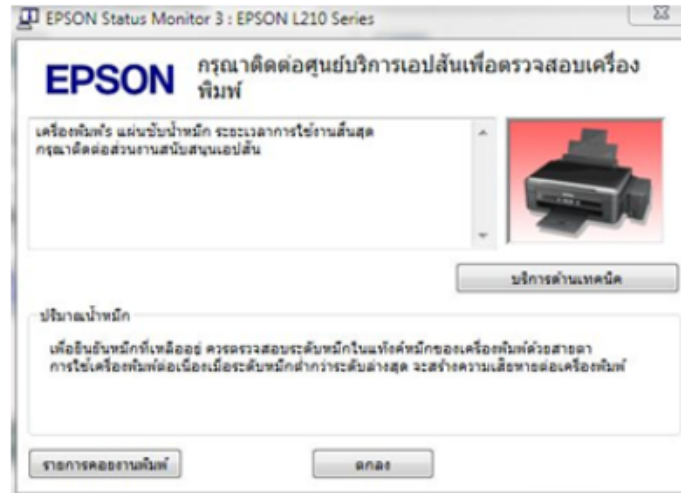


สำหรับลูกค้าที่เจอปัญหาเครื่องพิมพ์ EPSON ไม่สามารถสั่งพิมพ์ได้ จะเกิดขึ้นกับเครื่องที่พิมพ์มานาน จะมีหน้าต่างข้อความแจ้งเตือน "กรุณาติดต่อศูนย์บริการเอปสันเพื่อตรวจสอบเครื่องพิมพ์" ดังภาพตัวอย่างด้านล่าง



มาดูวิธีแก้ไขโดยไม่ต้องยกเครื่องพิมพ์ไปที่ร้านหรือศูนย์ สามารถแก้ไขได้ด้วยตัวเอง ด้วยโปรแกรมเคลียร์ซ์หมึก EPSON ได้เกือบทุกรุ่น ตามขั้นตอนด้านล่างได้เลย

ก่อนแรกต้องมีโปรแกรมเคลียร์ซ์หมึกตามรุ่นเครื่องพิมพ์ของคุณก่อน

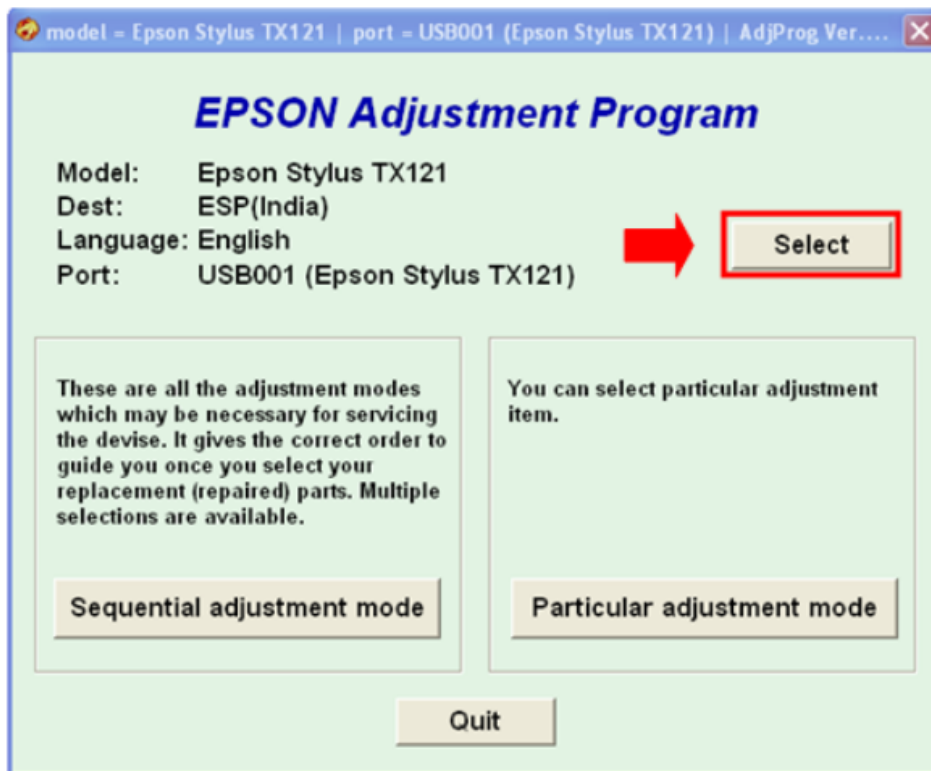
สามารถเข้าไปเอาได้ที่ไดร์ฟแชร์ไฟล็กกลางของบริษัท

\\smc-filesrv\IT_Sharing\Driver Printer\โปรแกรมเคลียร์ซ์หมึก Epson

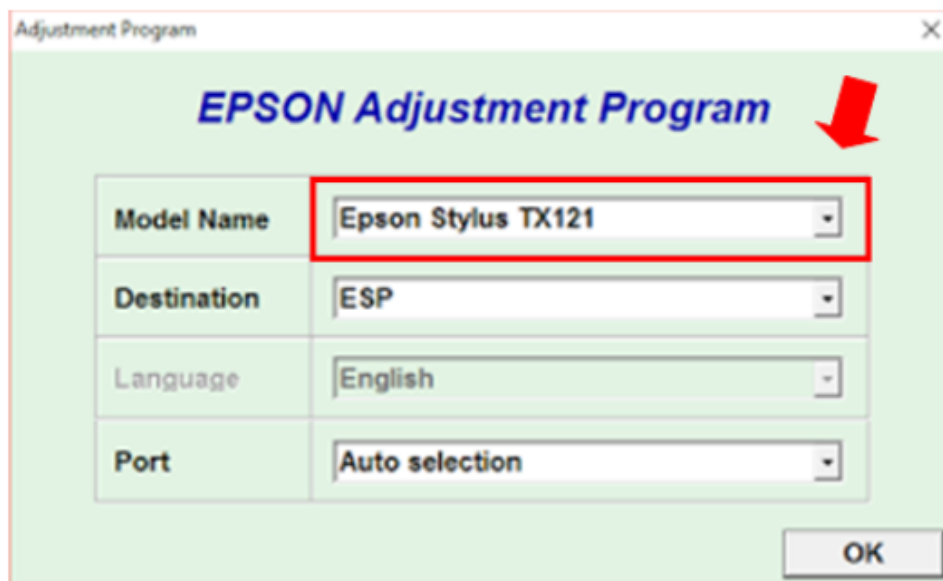
จากนั้นเลือกโปรแกรมตามรุ่นของเครื่องปริ้น

วิธีใช้โปรแกรมเคลียร์ชั้นหมึก (Adjustment Program)

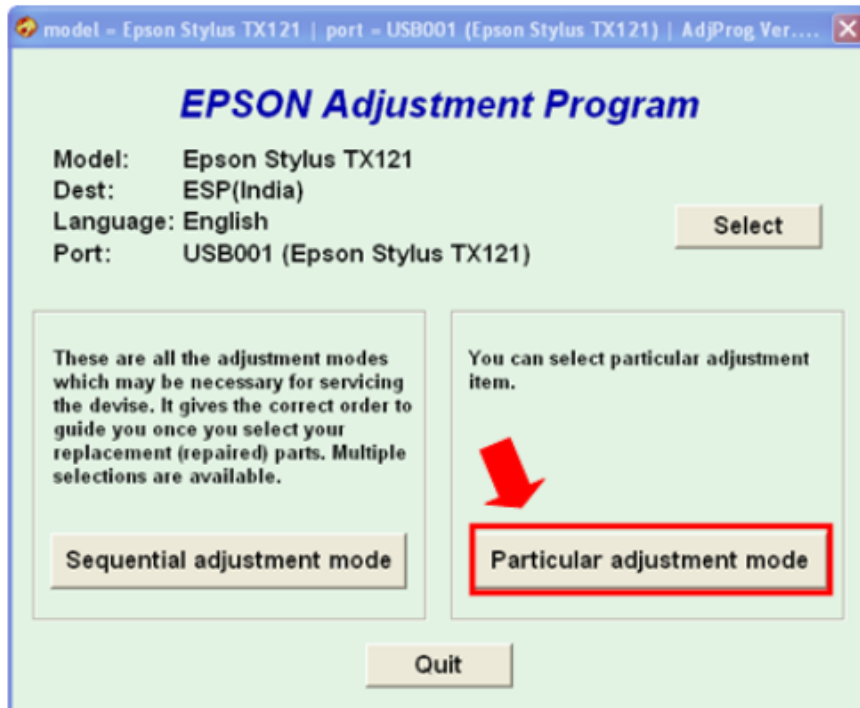
1. เปิดโปรแกรมขึ้นมาแล้วคลิกที่ Select



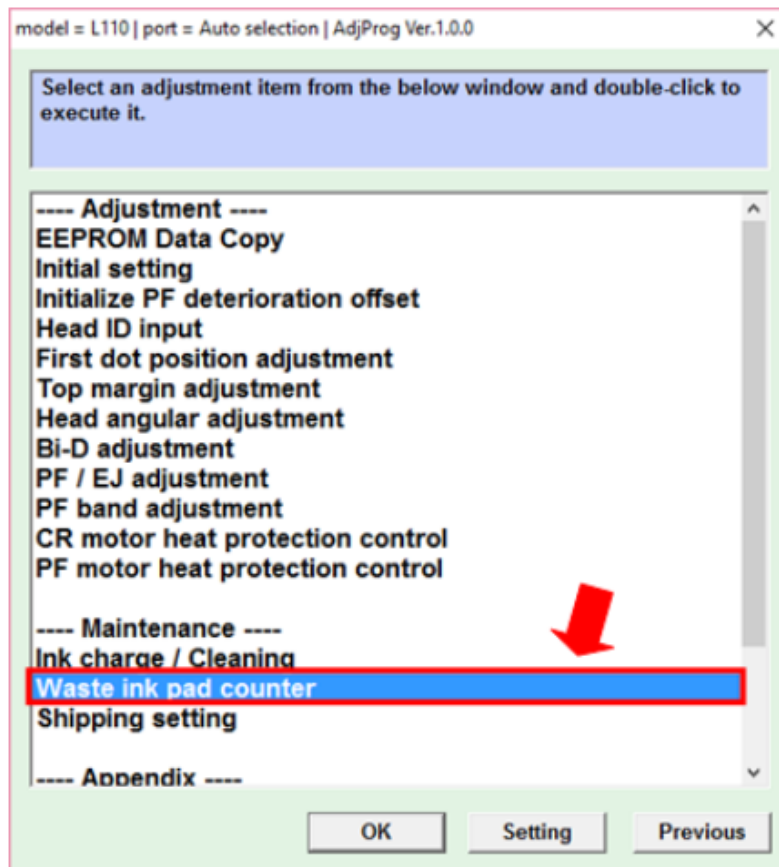
2. เลือกรุ่นเครื่องปริ้นของเรา แล้วดูคำว่าPort ให้เลือกรุ่นเครื่องปริ้นของเรา แล้วกด OK



3. หลังจากนั้นกดที่ Particular adjustment mode



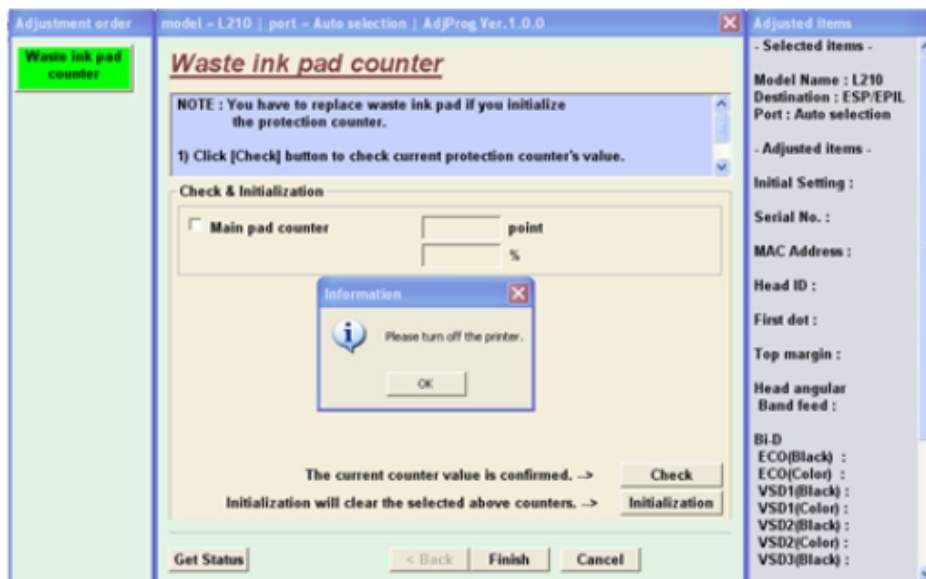
4. แล้วคลิกเลือกที่ Waste ink pad counter



5. เช็ควงที่ Main pad counter แล้วคลิก Initialization



6. โปรแกรมจะให้ปิดเครื่องพิมพ์ ให้ปิดเครื่องพิมพ์ แล้วเปิดใหม่ เท่านั้นก็สามารถปรับต่อได้แล้ว



เท่านั้นที่เรียบร้อย ไม่ยากเลยใช่ไหม ทำเองที่บ้านได้เลย

หมายเหตุ ต้องเป็นเครื่องคอมพิวเตอร์ที่ต่อตรงกับเครื่องปริ้น